

平成4年(1992年)10月28日(水曜日)

高度病院
への紹介

患者は3割が目標

医療審議会(厚相の諮問機関)、会長・中尾登
自治医科大学長)は、先の通常国会
四十四年ぶりに抜本改正された医療法の政省
事項をめぐり、山下厚相に答申した。

44年ぶりに抜本改正
改正医療法の政省令を答申

このうち高度な医療を提
供し、紹介制度で大学病
院などの「特定機能病院」
で、医療提供を担うこと
を患者の割合を30%を目
標とするなど求めている。

療養型病床群
を追加

答申に基いて、厚相は中央社会保
険医療審議会が診療報酬の
改正を審議、それを踏まえ
て施行日を定める。

病院の機能分化を促し
た改正法は、一般病院と診
療所しかない現行区分に
「特定機能病院」と長期入
院患者を対象にした「療養
型病床群」を追加した。政
省令は追加病院の人員配置
など具体的な事項などを定め

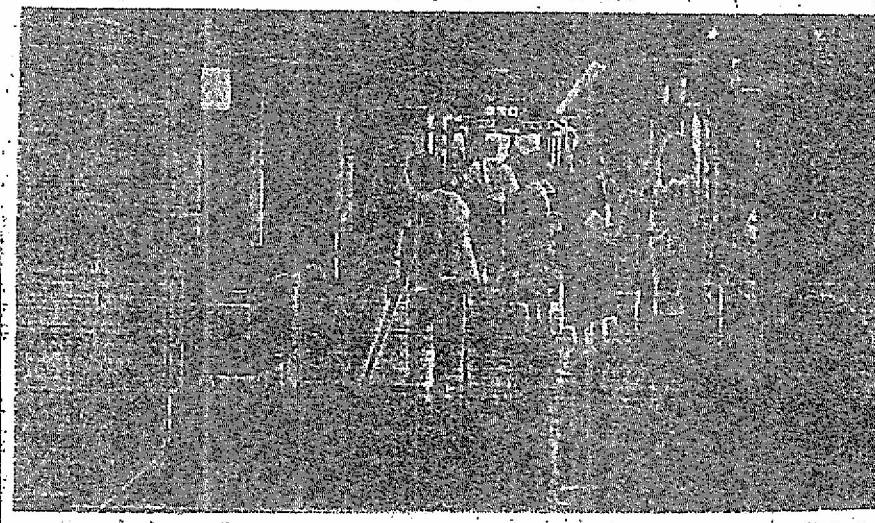
答申によりますと、特定機能
病院は内科、歯科など十以
上の診療があり、無菌病室
などを備えていることなど
が条件。大学病院の本院や
国立がんセンター、国立循
環器センターなど全国で
八十三病院が指定される。

人員は、医師が一般病院の
大学病院などの「特定機
能病院」で開業医などの
紹介患者の割合を30%を
高めると

二倍程度、看護婦は一・六
倍を配置する。
5年間で10%
アップの目標

大学病院などが外来受診
の抑制につながることを
から「時期尚早」としてい
る。紹介患者(初診の患者)に
よる紹介患者の割合は、つ
いては、三〇%を当面の目
標に掲げた。これを下回る
病院は年次計画を策定し、
おおむね五年間で二〇%ア
ップさせて目標に近づけ
る。

療養型病床群は、病状の安
定した患者が入るため、生
活面に配慮した基準を示し
た。例えば、二病室の定員
は四人以内で、身の回りの
世話をする看護補助者を患
者六人に対して一人付け
る。



病院の食
事に期待

入院をするとなればも
体験するのが、病状の経
過が良好になるほどにツ
ラくなる夜の「消化」
と、「早い」拍子で「寒
すい」の拍子で「そ
ろつた病院の食事のお粗
末さかげん。

厚生省もこうした傾向
を改善するため、今春か
ら、夕食の6時以降の配
膳、保温・保冷設備など
の条件を満たすと、患者
一人当たり一日百円を課
せられる「特別管理加算」
を新設。全国で4000病
院が加算を受けられる。
平成2年度の厚生省調
査では、全国で夕食を6
時以降に配膳している病
院は16%、温保メニュー
の実施は難しく、よつた
が、入院患者の減少は食
食費へらいたのだから、
6時以降配膳も温保メニ
ュー管理のよう。
保険外診療が大きなウ
エーイトを占める雇われ
の病院では、フランス
料理のフルコースを出す
病院も登場したが、今後
は全国的な病院内の改善
が進むだろう。

ドッグ検査の異
常値とは

人間ドッグを受けた後
で、よく、検査結果の数
値と標準値とを見比し
て、「一層」高いという人
がいるが、これは必ずしも
異常値を示しているとは
ない。検査結果の数値は、
検査者の測定値から
標準値(人の測定値から
算出された値)と見比し
て、一定の範囲内(通常
は10%)の範囲の値は、正
常値と判断される。この
範囲を「正常範囲」とい
う。この範囲を越える
場合は、検査結果の数値
が標準値の範囲を越えて
いることを示している。こ
れを「異常値」とい
う。異常値は、その日の状
況によっても、変動する
場合がある。また、年
齢や性別でも異なる。例
えば、「血糖」と「コレ
ステロール」は、年齢が
上がるにつれて、標準値
も上がる。このように、
検査結果の数値が標準値
の範囲を越えている場合
には、「参考範囲」とい
った性格のものがある。

10人に1人が糖
尿病

この秋に行われた厚生
省の調査では、糖尿病に
かかっている人が全国で
約6百万人とのぼること
がわかった。

現在の患者数は、20年
前に比べほぼ5倍に増え
て約2百万人とみられる
が、無自覚だが検査を受
ければ糖尿病と診断され
る人が約4百万人いると
推計されている。

40代以上の約10人に
1人が糖尿病にかかって
いる計算である。

糖尿病は、血液中のブ
ドウ糖(血糖)の濃度が
慢性的に高くなっている
状態を指す。
糖尿病そのものが原因
となつて死する例は、そ
れ程多くはないが、こ
わいの合併症だ。
糖尿病を放置して、そ
れが原因で腎臓が壊れ
て、神経が麻痺されて手
足が痺れたり、インボ
リン酸を蓄積する糖尿病性
神経症、視力障害や白内障
糖尿病性網膜症、尿毒症
などに死に至る場合も
ある。糖尿病性神経症は、
手足の麻痺や痛み、入
浴時の合併症を招く。
糖尿病初期の多くは、
自覚症状がなかったが、放
置したと、合併症を進行
させるケースも多い。